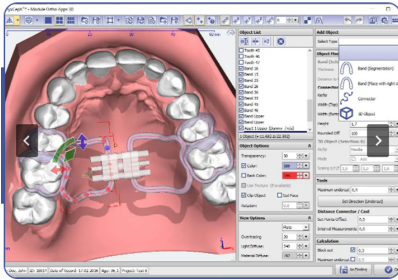


Scheu OnyxCeph 3 / CA Smart 3D 2.0



Artikelnr.: 916979

Hersteller: Scheu-Dental GmbH

€ 5.980,00

Zzgl. MwSt.

Produkteigenschaften:

- Unabhängige Software-Lösung für die Kieferorthopädie
- Diagnose-Tools bieten Platzanalysen, Simulation und Vergleich von Therapiealternativen, uvm
- Die Software deckt den gesamten Prozess vom Intraoralscan über die Planung bis zur Aligner-Fertigung ab (SMART FLOW)
- Digitale Alignerplanung & Set-Up: Ermöglicht die virtuelle Behandlungsplanung, Segmentierung von Zähnen und Erstellung von Set-ups mit automatischer Umstellungskontrolle basierend auf der CA® CLEAR ALIGNER Philosophie.
- Digitale Bracketplatzierung (Bonding Trays 3D) und zur Erstellung von Aufbissbehelfen (Bite Splint 3D)
- Erlaubt die individuelle Platzierung von Attachments, das Erstellen verschiedener virtueller Sockel und die individuelle Anpassung der Farbdarstellung von STL-Daten.
- **Neue Module in Version 2.0:** Erweiterte Funktionen durch V.T.O. 3D (Visual Treatment Objective) und Kylux 3D für verbesserte Behandlungsplanung, sowie den seriellen Export aller Aligner-Schritte.
- **3D-Druck-Integration:** Erzeugt geschlossene STL-Daten mit einem Klick und ermöglicht den direkten Export an 3D-Drucker (z.B. mittels Asiga Composer), um Modelle für die Aligner-Herstellung zu drucken.

Pflichtschulung: Der Erwerb der Software ist zwingend an eine eintägige, kostenpflichtige Softwareschulung gebunden. Die Freischaltung der Software erfolgt erst nach erfolgreichem Abschluss dieser Schulung.

Optionen und Dienstleistungen:

Der Software-Support für **OnyxCeph3™ CA® SMART 3D 2.0** von SCHEU-DENTAL ist als ganzheitliche Betreuung konzipiert, die über rein technische Hilfe hinausgeht.

Der Support beinhaltet:

- Anwendungsberatung
- Updates
- Instandhaltung
- Jährliche Softwarepflege (Image Instruments)

jährlich:

